



**Des résidences étudiantes
CONFORTABLES
pour un loyer ABORDABLE**

Studios meublés
à partir de **280 €**

→ **Vous êtes étudiant(e) ou vous avez moins de 30 ans ? Venez découvrir nos offres :**

Téléchargez votre dossier d'inscription sur www.sdh.fr

(à renvoyer à l'espace étudiant SDH : 34 av. Grugiasco, 38130 Échirolles ou par mail, sdhetud@sdh.fr).

À noter que les studios sont loués meublés, sans linge de toilette, draps, couvertures, ustensiles de cuisine et vaisselle.

Services payants sur demande

Ménage, location de linge, petit-déjeuner, laverie (lave-linge et sèche-linge)

Aide au logement

Toutes nos résidences sont conventionnées et permettent de bénéficier de l'APL (Aide Personnalisée au Logement) ou de l'ASL (Allocation Logement Spécifique).

À savoir

- L'APL et l'ASL sont versées directement à la SDH
- La CAF ne verse pas d'allocation pour le premier mois de loyer
- Il faut compter environ 2 mois avant la mise en place des versements des aides

Garantie financière

Une garantie financière est exigée ; celle-ci varie en fonction de votre situation :

- Garantie personnelle (caution solidaire)
- Garantie LOCAPASS (dispositif de droit commun gratuit)
- Garantie FSL (Fond de Solidarité au Logement, pour les bénéficiaires du RSA ou AAH)

Caution (dépôt de garantie)

Un mois de loyer H.T (sans les charges).

Taxe d'habitation

Tous les étudiants locataires d'un logement (hors Crous) au 1^{er} janvier de l'année en cours, sont redevables de la taxe d'habitation (équivalent à 1 mois de loyer H.T.).

Préavis de départ : un mois

Gières (38610)

Résidence La Coupole

19, rue du Bois Taillis

Résidence de 2 étages, comprend 50 studios meublés (46 de 18 m² et 4 de 26 m²).

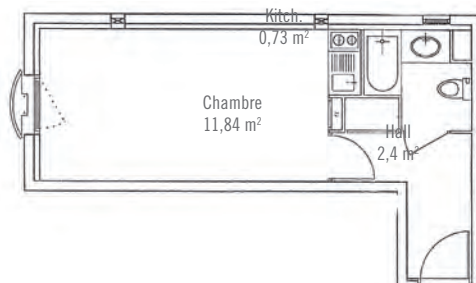


À partir de **280 € /mois** loyer + charges

(APL non déduite, électricité non comprise, eau froide et internet compris)



Ces résidences sont très proches du domaine universitaire et de l'embranchement de la rocade sud, au pied du massif de Belledonne et de la station de sport d'hiver de Chamrousse. La gare de Gières, la ligne de tramway B et des lignes de bus sont à proximité immédiate.



Plan studio de 26 m²

Gières (38610)

Résidence Le Satellite

11, 13, rue du Bois Taillis

Résidence entièrement rénovée de 3 étages, comprend 75 studios meublés de 18 à 20 m².

Livraison
Sept. 2014



À partir de **320 € /mois** loyer + charges

(APL non déduite, électricité non comprise, eau froide et internet compris)



Gières (38610)

Résidence Le Globe

17, rue du Bois Taillis

Résidence de 2 étages, comprend 36 studios meublés (28 de 18 m² et 8 de 24 m²).



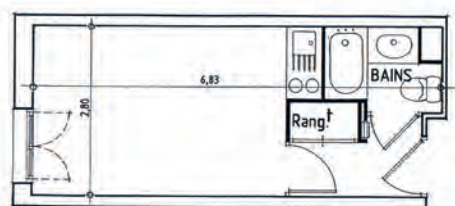
À partir de **302 € /mois** loyer + charges

(APL non déduite, électricité non comprise, eau froide et internet compris)



Descriptif des logements

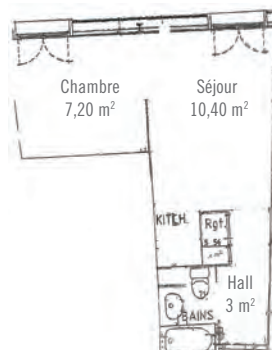
- Une pièce principale : lit, bibliothèque et bureau
- Un coin cuisine équipé : réfrigérateur, plaques électriques, table et chaises
- Une salle de bain équipée : baignoire ou douche, WC, lavabo
- Un grand placard
- Un coin nuit pour les studios les plus grands
- Prises téléphone et télévision
- Chauffage électrique et cumulus



Plan studio de 18 m²

Services inclus

- Résidence câblée
- Internet
- Parking
- Garage privatif possible
- Local à vélo
- Salle commune avec cuisinette
- Laverie : lave-linge et sèche-linge (service payant)



Plan studio de 24 m²

St-Martin-d'Hères (38400)

Résidence Bon pasteur

6 rue des Peupliers

Cette résidence de 4 étages avec ascenseur vous propose 77 logements : des grands studios de 32 à 34 m² avec balcon, dont 5 sont adaptés aux personnes à mobilité réduite.



Mobilier
rénové en
2014/2015

→ À partir de **408 € /mois** loyer + charges

(APL non déduite, électricité et eau non comprises)

Meylan (38240)

Résidence Lafayette

1 allée de la Campanelle

Cette résidence de 2 étages propose 43 studios meublés de 19 m².

Mobilier
rénové en
2012



→ À partir de **314 € /mois** loyer + charges

(APL non déduite, électricité non comprise, eau comprise)

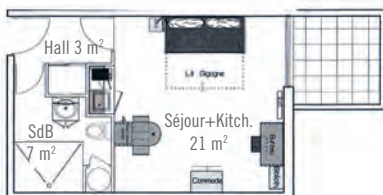
Située entre le centre de Grenoble et le domaine universitaire, entourée par le massif de la Chartreuse et la chaîne de Belledonne. Elle bénéficie de commerces de proximité. Elle est desservie par le bus et la ligne de Tram D.

Descriptif des logements

Lit gigogne, bibliothèque, bureau, table, chaises, chevet, coin cuisine équipé, salle de douche avec WC, placard, prises téléphone et télévision, chauffage électrique et cumulus.

Services inclus

Internet, résidence câblée, salle commune avec cuisinette, local à vélo, parking privé.



Plan studio de 32 m²

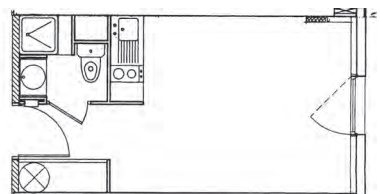
Située derrière le lycée du Grésivaudan, dans un cadre agréable, entre la Chartreuse et la chaîne de Belledonne. Accès rapide à la rocade sud, desservant différentes universités (St-Martin-d'Hères, Médecine et Pharmacie de la Tronche). La résidence est à proximité des lignes de bus.

Descriptif des logements

Lit gigogne, bibliothèque, bureau, table, chaises, chevet, coin cuisine équipé, salle de douche avec WC, placard, prises téléphone et télévision, chauffage électrique et cumulus.

Services inclus

Résidence câblée, parking, salle commune avec cuisinette.



Plan studio de 19 m²

Échirolles (38130)

Résidence Les 5 fontaines

Passage du Canal

Résidence
récente
de 2010

La résidence est composée de 48 logements (dont 5 adaptés aux personnes à mobilité réduite) de très bon confort répartis sur 3 étages. Elle dispose de 36 studios de 23 à 30 m², 11 T1 de 31 à 42 m² et 1 T2 non meublé de 53 m².



À partir de **292 € /mois** loyer + charges

(APL non déduite, électricité non comprise, chauffage et eau chaude compris)



Échirolles (38130)

Résidence La Rotonde

22 avenue du 8 mai 1945

La résidence est composée de 36 logements, de 32 à 35 m² et de très bon confort répartis sur 7 étages avec ascenseur.



À partir de **413 € /mois** loyer + charges

(APL non déduite, électricité non comprise, eau comprise)



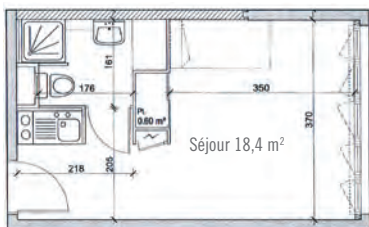
Elle est située au centre ville d'Echirolles, proche de toutes commodités : commerces, transports en commun, fastfood, restaurants, bowling, cinéma... À 1 mn à pied de l'Institut de la Communication et des Médias et du Tram A, proche de l'École d'Architecture et de l'IFTS.

Descriptif des logements

Lit, bibliothèque, bureau, table et chaises, coin cuisine équipé, salle de douche avec WC, placard, chambre séparée pour les T1 BIS.

Services inclus

Salle commune avec cuisinette, local à vélo, résidence câblée, prises téléphone et télévision, ascenseur.



Plan studio de 22,75 m²

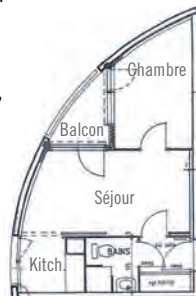
Située à 5 mn du centre ville d'Echirolles, elle est proche de tous les commerces de proximité, à 1 mn des transports en commun (Tram A) et du Lycée Marie-Curie. Proche du cinéma, fastfood, bowling et accès rapide à l'IFTS, l'École d'Architecture et l'ICM.

Descriptif des logements

Table, chaises, canapé 2 places, bibliothèque, coin cuisine équipée, chambre séparée (lit double, commode, bureau), salle de douche avec WC, nombreux rangements, balcon dans la plupart des logements, prises téléphone et télévision, chauffage électrique et cumulus.

Services inclus

Internet, résidence câblée, salle commune avec cuisinette, local à vélo, parking.



Plan studio de 32 m²

Fontaine (38600)

Résidence La Rochette

125 bd Paul Langevin

Résidence
récente
de 2011

Construite en 2011, cette résidence de 2 étages et de 47 logements vous propose : 35 studios de 23 à 28 m², dont 3 sont adaptés aux personnes à mobilité réduite et 12 T1 bis de 33 m², répartis sur 2 étages.



À partir de **311 € /mois** loyer + charges

(APL non déduite, électricité non comprise, chauffage et eau chaude compris)



Saint-Egrève (38120)

Résidence Carré de Vence

6 ter avenue du Général de Gaulle

La résidence est composée de 32 logements (dont 2 sont adaptés aux personnes à mobilité réduite). Elle vous propose 22 studios de 20 à 26 m², 1 T1 bis de 33 à 36 m² répartis sur 2 étages.



À partir de **296 € /mois** loyer + charges

(APL non déduite, électricité et eau non comprise)



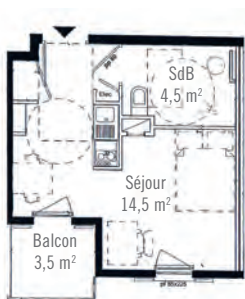
Elle est située dans un cadre verdoyant en bordure du Parc de la Poya avec vue sur le Château de la Rochette. À 5 mn à pied d'un centre commercial et petits commerces (boucherie, boulangerie, point presse). Terminus de la ligne de Tram A à proximité.

Descriptif des logements

Lit, commode, bureau, table et chaises, coin cuisine équipé, salle de douche avec WC, placard, balcons dans certains studios, chambre séparée pour les T1 BIS, prises téléphone et télévision.

Services inclus

Parking privé, salle commune avec cuisinette, local à vélo, résidence câblée.



Plan studio de 21,80 m²

Située au cœur du Parc de Vence à proximité de l'école d'infirmière, cette résidence dispose de toutes les commodités (commerces, activités sportives...). Desservie par les transports en commun, notamment par le train (à 6 mn du centre de Grenoble) et le bus Transisère. Juin 2014 : Ligne de Tram E à 5 mn à pied.

Descriptif des logements

Lit, bibliothèque, bureau, table et chaises, coin cuisine équipé, salle de douche avec WC, placard, chambre séparée pour les T1 BIS, terrasse (la plupart des logements), prises téléphone et télévision, chauffage électrique et cumulus.

Services inclus

Parking, salle commune avec cuisinette, local à vélo, résidence câblée.



Plan studio de 20,88 m²



Se déplacer*

En Tram/ Bus/ Train TER	Le Globe La Coupole Le Satellite	Bon Pasteur	Lafayette	La Rotonde Les 5 Fontaines	La Rochette	Carré de Vence ⁽¹⁾
	Gières	St-Martin-d'H.	Meylan	Échirolles	Fontaine	St-Égrève
Grenoble Centre ville (IUT 1, IUT 2 GEA)	30 mn	12 mn	28 mn	26 mn	15 mn	20 mn
Grenoble Gare/Europole (IUT 2, GEM-ESC-INP)	15 mn	28 mn	25 mn	15 mn	15 mn	20 mn
Grand'Place (ENSAG-IUG-IMT)	45 mn	20 mn	—	15 mn	35 mn	—
Campus universitaire St-Martin-d'Hères (UJF, UPMF, Stendhal, Les Charmilles, IDRAC)	15 mn	20 mn	35 mn	20 mn	45 mn	—
POLYTECH	20 mn	🚶 12 mn	35 mn	35 mn	30 mn	—
Gières Gare	🚶 10 mn	25 mn	30 mn	15 mn	25 mn	40 mn
Échirolles Gare	50 mn	30 mn	—	🚶 10 mn	20 mn	40 mn
Lycée Marie Curie, IMC	60 mn	40 mn	—	🚶 5 mn	30 mn	—
IFTS	50 mn	40 mn	—	11 mn	—	—
Saint-Égrève Gare, IFSI	—	—	—	30 mn	20 mn	15 mn
CEA, CNRS, ST, CENG	—	40 mn	40 mn	30 mn	30 mn	30 mn
Lycée Aristide Bergès	—	—	—	—	16 mn	—
Lycées : R. Dechaux & J. Prévert	—	—	—	—	🚶 10 mn	30 mn
Lycée du Grésivaudan	35 mn	30 mn	🚶 5 mn	—	—	—
UFR de Médecine	30 mn	30 mn	20 mn	—	35 mn	—
ITEC Bois Fleury	—	—	10 mn	—	—	—

* Données approximatives du temps de déplacement, calculées à partir des sites de la TAG et de la SNCF

— Données non communiquées

1. Avec l'arrivée la ligne E du Tram, en septembre 2014, les temps de trajets seront plus rapides, notamment pour le Carré de Vence.

RÉSIDENCES ÉTUDIANTES

Tél : 04 76 68 38 80

Email : sdhetud@sdh.fr

